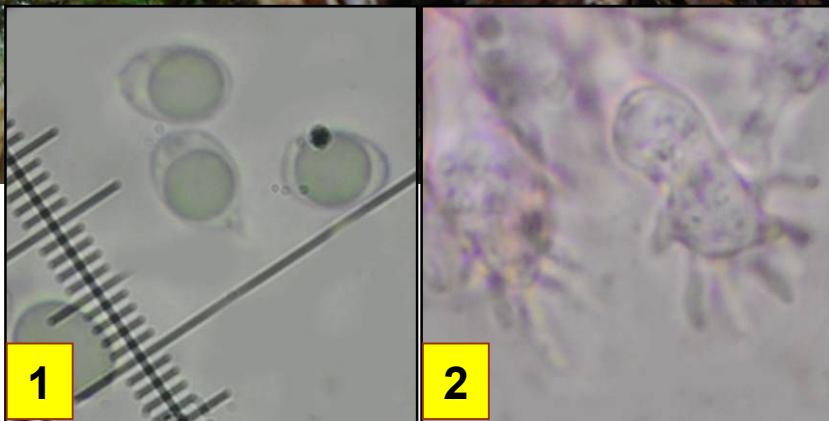




Bois  
mort



1

2

1 : Spores 8,5-10,5 x 5,5-6,5  $\mu$ m, elliptiques à cylindro-larmiformes, amyloïdes.  
2 : Hyphes du revêtement caulinaire à fines excroissances espacées.



Feuillus

Chapeau 0,8-2,5 cm, conico-campanulé puis étalé, beige grisâtre à brun orangé, plus pâle à la marge, se tachant d'orangé avec l'âge. Marge striée. Stipe 5-10 x 0,1-0,5 cm, fragile, à touffe de mycélium blanchâtre à orangé en bas, concolore ou beige orangé à roussâtre, plus vif ou sombre en bas.

Sur bois morts de feuillus.

En bout de combe Lavaux, maille 3023D14, le 27 septembre 2016.



Peu  
fréquent

► Le Mycène à lait orangé se reconnaît à sa chair fragile, laissant s'écouler à la cassure (surtout dans le stipe) et comme son nom vernaculaire l'indique, un latex jaune orangé à rouge orange vif.